

Budget Général de la Commune 2013

Section de fonctionnement

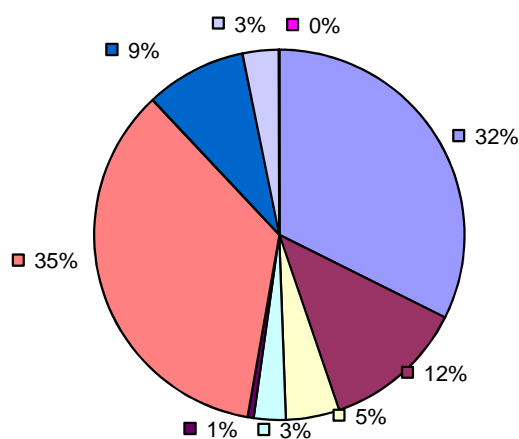
Les sections du Budget sont équilibrées en dépenses et recettes à un montant de :

- Fonctionnement	3 125 236,00 €
- Investissement	2 732 607,00 €

DEPENSES FONCTIONNEMENT		3 125 236	RECETTES FONCTIONNEMENT		3 125 236
023	Virement à la section d'investissement	1 011 356	002	Excédents antérieurs reportés	817 282
60	Achats et variation de stock	387 500	64	Charges de personnels	70 000
61	Services extérieurs	146 100	70	Produits des services des domaines	154 240
62	Autres services	87 200	72	Travaux en régie	25 000
63	Impôts , taxes et versements	16 100	73	Impôts et taxes	1 347 527
12	Charges de personnel	1 102 000	74	Dotations Subventions	705 987
65	Autres charges de gestion	275 138	75	Autres produits de gestion	5 200
66	Charges financières	98 242	76	Produits financiers	0
67	Charges exceptionnelles	1 600	77	Produits exceptionnels	0
022	Dépenses imprévues	0			

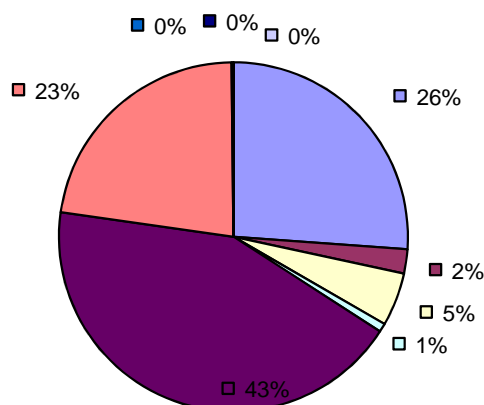
DEPENSES DE FONCTIONNEMENT

- 023 Virement à la section d'investissement
- 60 Achats et variation de stock
- 61 Services extérieurs
- 62 Autres services
- 63 Impôts , taxes et versements
- 12 Charges de personnel
- 65 Autres charges de gestion
- 66 Charges financières
- 67 Charges exceptionnelles
- 022 Dépenses imprévues



RECETTES DE FONCTIONNEMENT

- 002 Excédents antérieurs reportés
- 64 Charges de personnels
- 70 Produits des services des domaines
- 72 Travaux en régie
- 73 Impôts et taxes
- 74 Dotations Subventions
- 75 Autres produits de gestion
- 76 Produits financiers
- 77 Produits exceptionnels



Le montant du remboursement de l'annuité d'emprunt 2013 s'élève à un total de 223 350 € représentant 7.15 % du montant des recettes de fonctionnement et la somme de 70.77€/habitant (sur la base de 3 156 habitants).

Section d'investissement